

കേരള തീരദേശ പരിപാലന അതോറിറ്റി
പരിസ്ഥിതി കാലാവസ്ഥാ വ്യതിയാന വകുപ്പ് കാര്യാലയം
പള്ളിമുക്ക്, പേട്ട പി.ഒ. തിരുവനന്തപുരം 695 024
ഫോൺ - +914712742264(ഓഫീസ്) +914712742554 (ഫാക്സ്)

File No: 6444/A2/2017/KCZMA

Date: 13.09.2017

സർക്കുലർ

വിഷയം: കേരള തീരദേശ പരിപാലന അതോറിറ്റി- നിർമ്മാണ പ്രവർത്തനങ്ങൾ- CRZ അനുമതി- കാലതാമസം ഒഴിവാക്കുന്നതിന് നിർദ്ദേശങ്ങൾ- പുറപ്പെടുവിക്കുന്നത്- സംബന്ധിച്ച്

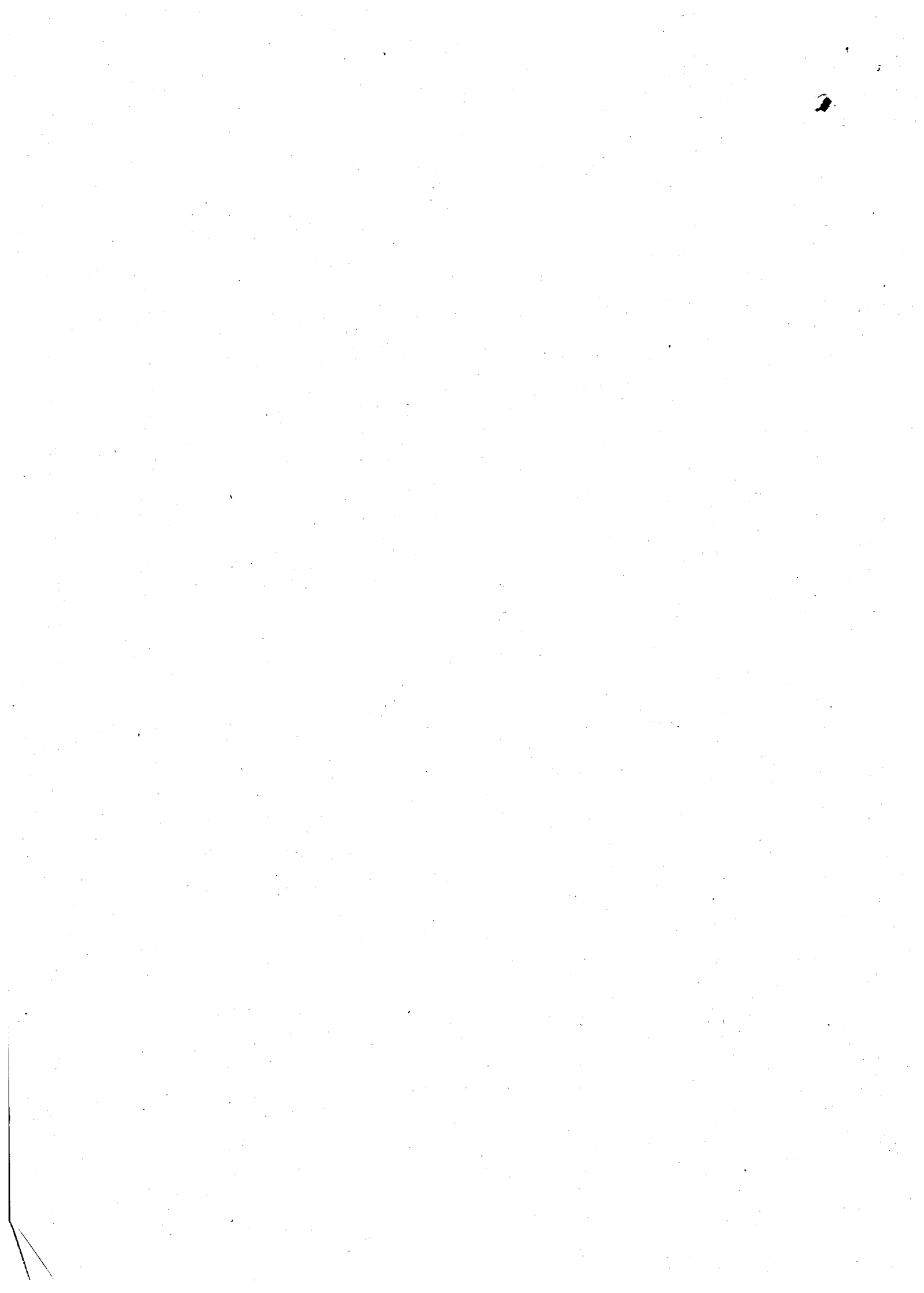
- സൂചന: 1. 2011- ലെ തീരദേശ മേഖലാ നിയന്ത്രണ വിജ്ഞാപനം.
- 2. സർക്കുലർ നം. 1722/A2/S&TD Dated 26.09.2013.
- 3. KCZMA- യുടെ 85,86,88 മീറ്റിംഗുകളിലെ തീരുമാനം

തീരദേശ സംരക്ഷണം, തീരദേശ വാസികളുടെ സുരക്ഷിതത്വം, ദുരന്തനിവാരണം, സുസ്ഥിര വികസനം എന്നിവ ശാസ്ത്രീയ മാർഗ്ഗങ്ങളിലൂടെ നടപ്പിലാക്കുന്നതിലേക്ക് പരിസ്ഥിതി (സംരക്ഷണം) നിയമവും അതിന്റെ അടിസ്ഥാനത്തിൽ തീരദേശ സംരക്ഷണ വിജ്ഞാപനങ്ങളും പുറപ്പെടുവിച്ചിട്ടുള്ളത്. തീരദേശ സംരക്ഷണവും ഇത്തരത്തിലുള്ള നിയമങ്ങളും പാലിക്കപ്പെടേണ്ടത് കേരളം പോലുള്ള സംസ്ഥാനത്തിന്റെ നിലനില്പിന് തന്നെ അത്യാവശ്യമാണ്. പരിസ്ഥിതി സംരക്ഷണത്തിന്റെ കാര്യത്തിൽ ഗൗരവപരമായും സമയബന്ധിതമായും നടപടി സ്വീകരിച്ചില്ലെങ്കിൽ പരിഹരിക്കാൻ കഴിയാത്ത നഷ്ടങ്ങളായിരിക്കും ഉണ്ടാകാവുന്നത്.

കേരളത്തിലെ തീരദേശ മേഖലയിലെ വീടുകളുടെ കേടുപാടുകൾ തീർക്കുന്നതിനും, നിലവിലുള്ളവ പുതുക്കി പണിയുന്നതിനും, പുതിയ വീടുകൾ നിർമ്മിക്കുന്നതിനും കേരള തീരദേശ പരിപാലന അതോറിറ്റിയുടെ CRZ ക്ലിയറൻസിനായി പഞ്ചായത്ത്, മുൻസിപ്പാലിറ്റി, കോർപ്പറേഷനുകൾ മുഖേന ലഭിക്കേണ്ട അപേക്ഷകൾ സംബന്ധിച്ച് ഇതിനു മുമ്പ് വിശദമായ നിർദ്ദേശങ്ങൾ പുറപ്പെടുവിച്ചിട്ടുള്ളതാണ്. എങ്കിലും വ്യക്തവും പൂർണ്ണമല്ലാത്തതുമായ അപേക്ഷകൾ ലഭിക്കുന്നതിന് കാലതാമസത്തിന് കാരണമാകുന്നു. ഇപ്രകാരം പൊതുജനങ്ങൾക്കുണ്ടാകുന്ന ബുദ്ധിമുട്ട് ഒഴിവാക്കുന്നതിനായി താഴെ കൊടുക്കുന്ന നിർദ്ദേശങ്ങൾ പുറപ്പെടുവിക്കുന്നു: -

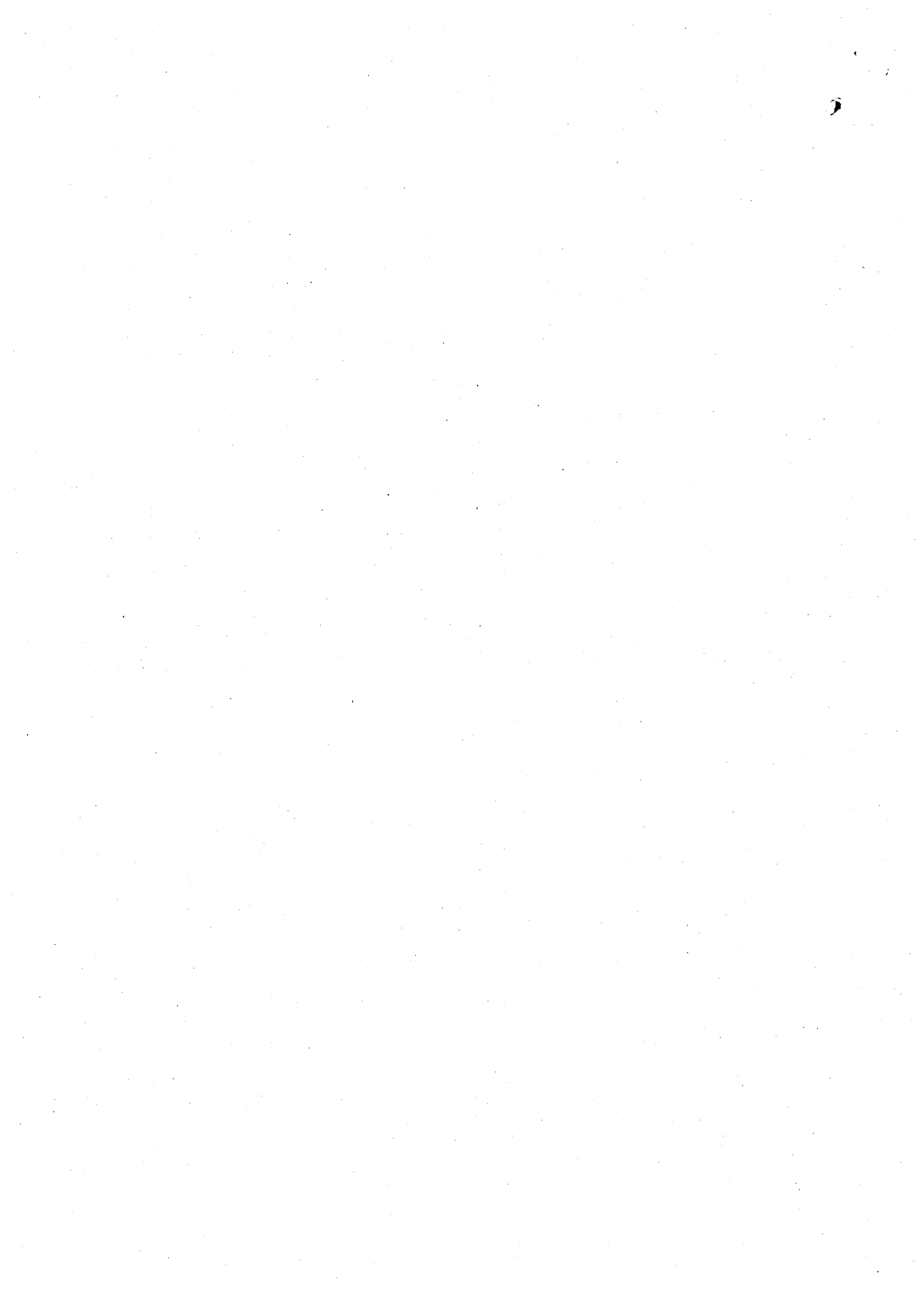
- 1. അപേക്ഷകൾ ശുപാർശ ചെയ്യുന്ന ഉദ്യോഗസ്ഥർ അപേക്ഷ പൂർണ്ണമാണെന്നും ആവശ്യമായ രേഖകൾ ഉള്ളടക്കം ചെയ്തിട്ടുണ്ടെന്നും ഉറപ്പു വരുത്തണം.
- 2. നിലവിലെ CZMP അനുസരിച്ച് കെട്ടിടം നിർമ്മിക്കാൻ/ പുതുക്കി പണിയുവാൻ ഉദ്ദേശിക്കുന്ന സ്ഥലം ഏതു മേഖലയിൽ (CRZ I, II, III തുടങ്ങിയവ) വരുന്നു എന്ന് കൃത്യമായി രേഖപ്പെടുത്തണം.
- 3. CRZ III മേഖലയിലാണെങ്കിൽ HTL- ൽ നിന്നുള്ള അകലവും, അപേക്ഷകൻ/ അപേക്ഷക തീരദേശ വാസിയാണോ/ പരമ്പരാഗത മത്സ്യത്തൊഴിലാളിയാണോ എന്ന വിവരം

21
11/09/17



പുറം അപേക്ഷയിൽ ഉദ്യോഗസ്ഥൻ സാക്ഷ്യപ്പെടുത്തിയിരിക്കണം HTL-ൽ നിന്നുള്ള ദുരം രേഖകളുടെ അടിസ്ഥാനത്തിൽ കൃത്യമായി അക്കത്തിലും കൂടാതെ അക്ഷരത്തിലും പഞ്ചായത്ത് സെക്രട്ടറി സാക്ഷ്യപ്പെടുത്തേണ്ടതാണ്.

4. CRZ II മേഖലയിലെ അപേക്ഷകൾ ശുപാർശ ചെയ്യുമ്പോൾ Site- നും Water Body-യ്ക്കുമിടയിൽ 1996- ന് മുൻ റോഡോ, 1996-ന് മുൻപ് നമ്പർ കിട്ടിയിട്ടുള്ള കെട്ടിടമോ നിലവിലുണ്ടായിരുന്നോ എന്നും (വർഷം സഹിതം) വ്യക്തമായി രേഖപ്പെടുത്തിയിരിക്കണം. അങ്ങനെയല്ലാത്തപക്ഷം, Site- ന്റെ ഇരുവശത്തും തൊട്ടടുത്ത പ്ലോട്ടിൽ നിൽക്കുന്ന കെട്ടിടം അംഗീകൃതം (1996- ന് മുൻപുള്ളവ) ആണെങ്കിൽ ആ കെട്ടിടത്തിന്റെ നമ്പരും നിർമ്മാണ വർഷവും ഉൾപ്പെടെയുള്ള വിവരങ്ങൾ രേഖപ്പെടുത്തിയിരിക്കണം. Location Sketch--ൽ Site- ഉം പ്രസ്തുത കെട്ടിടവും രേഖപ്പെടുത്തിയിരിക്കുകയും വേണം.
5. നിർദ്ദിഷ്ട സ്ഥലം ഒന്നിലധികം Waterbody കളുടെ സമീപമാണെങ്കിൽ എല്ലാ Waterbody കളുടെയും നിയമം ബാധകമായിരിക്കും.
6. CRZ III മേഖലയിൽ കടലിന്റെ HTL-ൽ നിന്നും ആദ്യ 100 മീറ്ററിൽ 1996- ന് മുൻ നിലവിലുണ്ടായിരുന്ന വീടുകളുടെ അറ്റകുറ്റ പണികൾക്കും നിലവിലുള്ള കെട്ടിടം പുതുക്കി പണിയുന്നതിനും കേരള തീരദേശ പരിപാലന അതോറിറ്റി അനുമതി നൽകി വരുന്നുണ്ട്. എന്നാൽ പുതുക്കി പണിയുന്നതിന് നിലവിലുള്ള Plinth Area -യോ അല്ലെങ്കിൽ പരമാവധി $6m^2$ മാത്രമേ പാടുള്ളൂ. അതായത് $6m^2$ -ന് താഴെയുള്ള കെട്ടിടങ്ങൾ പുതുക്കി പണിയുമ്പോൾ പുതിയ കെട്ടിടത്തിന് ഒരു കാരണവശാലും $6m^2$ -ന് മുകളിൽ അനുമതി ലഭിക്കുന്നതല്ല. ഈ മേഖലയിലുള്ള ഏത് അപേക്ഷയോടും ഒപ്പം നിലവിലുള്ള കെട്ടിടത്തിന്റെ Plinth Area -യും നിർമ്മാണ വർഷവും സാക്ഷ്യപ്പെടുത്തിയിരിക്കണം. 1996- ന് ശേഷം നിർമ്മിച്ച കെട്ടിടങ്ങൾക്കും അതുപോലെ തന്നെ ഈ മേഖലയിലെ പുതിയ നിർമ്മാണ പ്രവർത്തനങ്ങൾക്കും അനുമതി നൽകാൻ നിയമം അനുവദിക്കുന്നില്ല എന്നതിനാൽ പ്രസ്തുത അപേക്ഷകൾ KCZMA- യ്ക്ക് ശുപാർശ ചെയ്യേണ്ടതില്ല.
7. CRZ III മേഖലയിൽ HTL-ൽ നിന്നും 100 മീറ്ററിനും 200 മീറ്ററിനും ഇടയിൽ NDZ ആകയാൽ പുതിയ നിർമ്മിതികൾ പാടില്ല. എന്നിരുന്നാലും നിലവിലുള്ളവ കേടുപാടുകൾ തീർക്കുന്നതിനും വിസ്തൃതി നിയന്ത്രണത്തിന് വിധേയമായി നിലവിലുള്ളവ പുതുക്കി പണിയുന്നതിനും തീരദേശ വാസികളുടെ/ മത്സ്യത്തൊഴിലാളി കുടുംബങ്ങളുടെ പുതിയ വീടുകൾക്കും ($6m^2$ -വരെ) അനുമതി നൽകുന്നതാണ്. അപേക്ഷകളിൽ HTL-ൽ നിന്നുള്ള ദുരം, നിലവിലുള്ള വീടിന്റെ നിർമ്മാണ വർഷം, വിസ്തൃതി, തീരദേശവാസി/ മത്സ്യത്തൊഴിലാളിയാണോ എന്നുള്ള കാര്യങ്ങൾ എടുത്തൊഴുതി സാക്ഷ്യപ്പെടുത്തിയിരിക്കണം.
8. പൊക്കാളിപ്പാടം, ചെമ്മീൻകെട്ട് തുടങ്ങിയവയുടെ അകലം മാത്രം പറയുമ്പോൾ അതോടൊപ്പം കടൽ, കായൽ, Tidally Influenced Water Body എന്നിവയിൽ നിന്നുള്ള അകലം കൂടി പ്രത്യേകമായി കാണിച്ചിരിക്കണം. അതോടൊപ്പം ജലാശയത്തിന്റെ വീതി കൃത്യമായും രേഖപ്പെടുത്തിയിരിക്കണം.
9. കേരളത്തിലെ കായൽ ദ്വീപുകളിൽ വീട് നിർമ്മിക്കുന്നതിന് CRZ പരിധി കായലിന്റെ വേലിയേറ്റ രേഖയിൽ നിന്ന് 50 മീറ്ററായി കുറവ് ചെയ്തിട്ടുണ്ട്. എന്നാൽ 50 മീറ്ററിനുള്ളിൽ അംഗീകൃതമായ കെട്ടിടങ്ങളുടെ അറ്റകുറ്റ പണികളോ, പുതുക്കിപ്പണിയലോ മാത്രമേ അനുവദിക്കുകയുള്ളൂ. കായൽ ദ്വീപുകളിൽ പൊക്കാളിപ്പാടം, ചെമ്മീൻകെട്ട്



തുടങ്ങിയവയുടെ അകലം മാത്രം പറയുമ്പോൾ അതോടൊപ്പം കായലിൽ നിന്നുള്ള അകലം കൂടി വ്യക്തമായി സാക്ഷ്യപ്പെടുത്തിയിരിക്കണം.

10. ക്രമവൽക്കരണത്തിനു വേണ്ടി (Regularisation) അപേക്ഷിക്കുമ്പോൾ അത് പുതിയ വീടിന്റെ ക്രമവൽക്കരണമാണോ അതോ നിലവിലുണ്ടായിരുന്ന വീട് പുതുക്കി പണിതതിന്റെ ക്രമവൽക്കരണമാണോ എന്നും വ്യക്തമാക്കിയിരിക്കണം.
11. തീരദേശ പ്രദേശങ്ങളിൽ അനധികൃത നിർമ്മാണം നടക്കുന്നില്ലെന്ന് ബന്ധപ്പെട്ട പഞ്ചായത്ത്/ മുനിസിപ്പാലിറ്റി/ കോർപ്പറേഷൻ സെക്രട്ടറിമാർ ഉറപ്പ് വരുത്തേണ്ടതും ഇത് സംബന്ധിച്ച പരാതികൾ ഉള്ള പക്ഷം സമയബന്ധിതമായി നടപടി സ്വീകരിക്കേണ്ടതും റിപ്പോർട്ട് സഅതോറിറ്റിയിൽ യഥാസമയം ലഭ്യമാക്കേണ്ടതുമാണ്.
12. അപേക്ഷകളിൽ തെറ്റായ വിവരങ്ങൾ രേഖപ്പെടുത്തുന്നതോ, തെറ്റായി വിവരങ്ങൾ സാക്ഷ്യപ്പെടുത്തുന്നതോ കുറ്റകരമാണ്. അപ്രകാരം ചെയ്യുന്ന ഉദ്യോഗസ്ഥർക്കെതിരെ The Environment (Protection) Act, 1986 പ്രകാരം നടപടികൾ സ്വീകരിക്കുന്നതായിരിക്കും. കൂടാതെ തെറ്റായ വിവരങ്ങൾ നൽകിയതു മൂലം നേടിയ CRZ ക്ലിയറൻസ് പിന്നീട് കണ്ടെത്തിയാൽ അപേക്ഷകനും ശുപാർശ ചെയ്ത ഉദ്യോഗസ്ഥർക്കുമെതിരെ ചട്ടങ്ങൾ പ്രകാരമുള്ള നടപടികൾ സ്വീകരിക്കുന്നതാണ്.

Pachma Mahanti

പത്മ മഹന്തി ഐ എഫ് എസ്

മെമ്പർ സെക്രട്ടറി, കേരള തീരദേശ പരിപാലന അതോറിറ്റി

അഡീഷണൽ ചീഫ് സെക്രട്ടറി, പരിസ്ഥിതി വകുപ്പ്

അഡീഷണൽ ചീഫ് സെക്രട്ടറി, വ്യവസായ വകുപ്പ്

അഡീഷണൽ ചീഫ് സെക്രട്ടറി, മത്സ്യ- തുറമുഖ വകുപ്പ്

പ്രൻസിപ്പൽ സെക്രട്ടറി, തദ്ദേശ സ്വയംഭരണ വകുപ്പ്

പ്രൻസിപ്പൽ സെക്രട്ടറി, റവന്യൂ വകുപ്പ്

ഡയറക്ടർ, പരിസ്ഥിതി വകുപ്പ്

ചീഫ് ടൗൺ പ്ലാനർ, തിരുവനന്തപുരം (എല്ലാ ടൗൺ പ്ലാനർമാർക്കും നൽകുന്നതിനായി)

പഞ്ചായത്ത് ഡയറക്ടർ } ബന്ധപ്പെട്ട എല്ലാ തദ്ദേശ സ്വയംഭരണ സ്ഥാപനങ്ങളിലെയും സെക്രട്ടറിമാർക്ക് ലഭ്യമാക്കുന്നതിനായി
 നഗരകാര്യ ഡയറക്ടർ }

ഡയറക്ടർ, പി. ആർ. ഡി. (പത്ര/ ഇലക്ട്രോണിക് മാധ്യമങ്ങളിലൂടെ ആവശ്യമായ പ്രചരണം നൽകുന്നതിനായി)

ജില്ലാ കളക്ടർമാർ

പി. ആർ. ഡി. മീഡിയ വിഭാഗം (വെബ്സൈറ്റിൽ ലഭ്യമാക്കുന്നതിനായി)

സ്റ്റോക്ക് ഫയൽ/ ഓഫീസ് കോപ്പി

മിസ്റ്റർ മനു - C, - 34725/17 നിലനി;